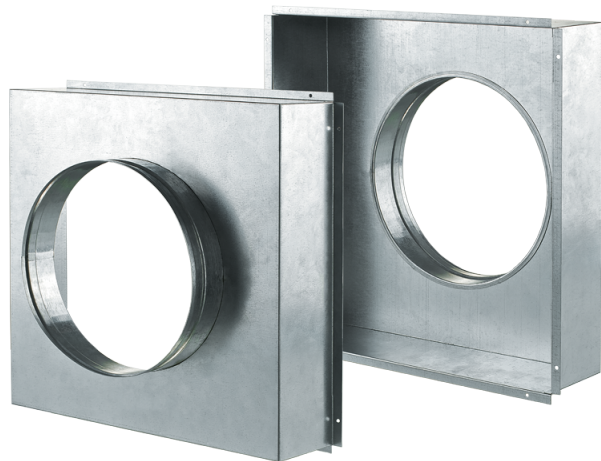


A (350x350)

Для соединения вентиляционных решеток серий ДР, ОРГ, ОРВ, ОНГ, ОНВ, ОРК, ОНЛ, ОНС с круглыми воздуховодами

- Материал корпуса: Оцинкованная сталь



	Единица измерения	A (350x350)
Размер подключаемого воздуховода	мм	315
Вес	кг	0.744

Размеры

L	H	ØD	K
336.4	346.4	315	150

