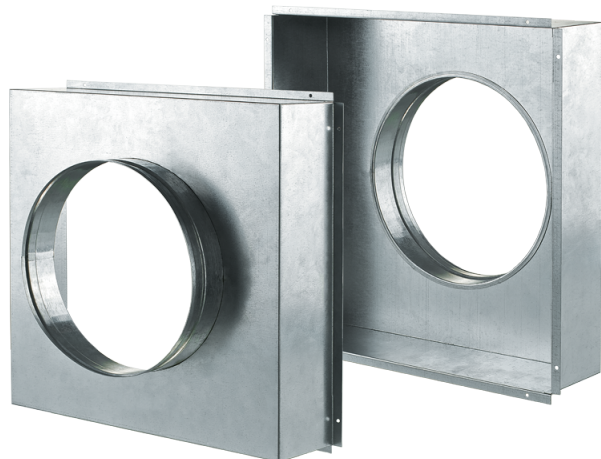


A (500x500)

Для соединения вентиляционных решеток серий ДР, ОРГ, ОРВ, ОНГ, ОНВ, ОРК, ОНЛ, ОНС с круглыми воздуховодами

- Материал корпуса: Оцинкованная сталь



	Единица измерения	A (500x500)
Размер подключаемого воздуховода	мм	400
Вес	кг	1.542

Размеры

L	H	ØD	K
486.4	496.4	400	150

