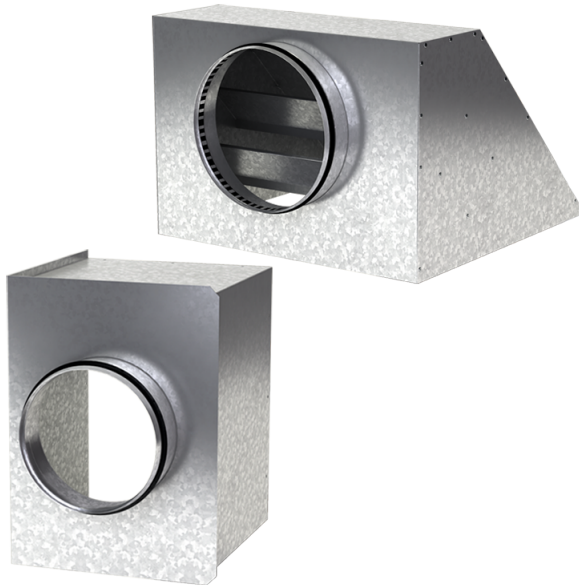


А6 ДВП/ДВК 295x295/125

Для соединения квадратных потолочных диффузоров ДВП и ДВК с круглыми воздуховодами

- Материал корпуса: Оцинкованная сталь



	Единица измерения	А6 ДВП/ДВК 295x295/125
Размер подключаемого воздуховода	мм	125
Вес	кг	1.42

Размеры

a	b	ØD	K
292.6	292.6	125	347

