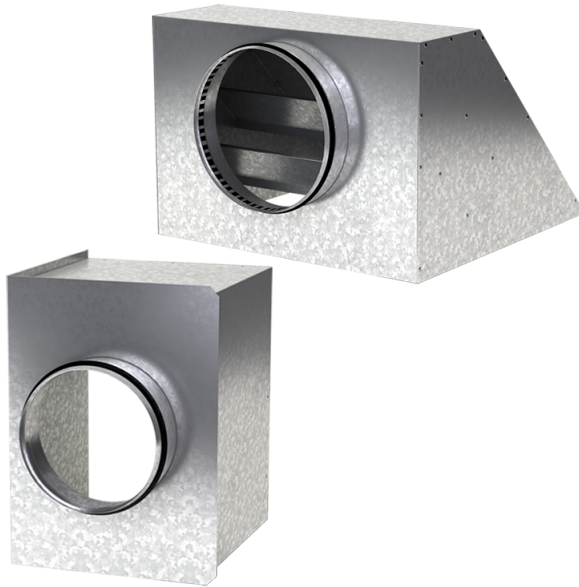


# А6 ДВП/ДВК 595x595/250

Для соединения квадратных потолочных диффузоров ДВП и ДВК с круглыми воздуховодами

- Материал корпуса: Оцинкованная сталь



	Единица измерения	А6 ДВП/ДВК 595x595/250
Размер подключаемого воздуховода	мм	250
Вес	кг	5.44

## Размеры

a	b	ØD	K
592.6	592.6	250	647

