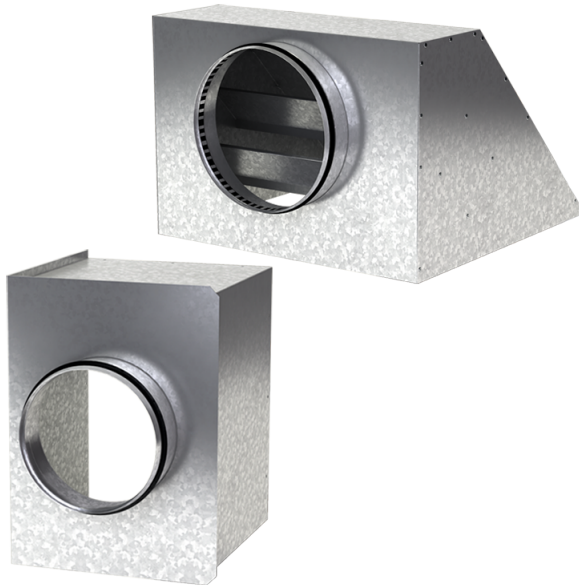


А6 ДВП/ДВК 595x595/315

Для соединения квадратных потолочных диффузоров ДВП и ДВК с круглыми воздуховодами

- Материал корпуса: Оцинкованная сталь



	Единица измерения	А6 ДВП/ДВК 595x595/315
Размер подключаемого воздуховода	мм	315
Вес	кг	5.55

Размеры

a	b	ØD	K
592.6	592.6	315	647

