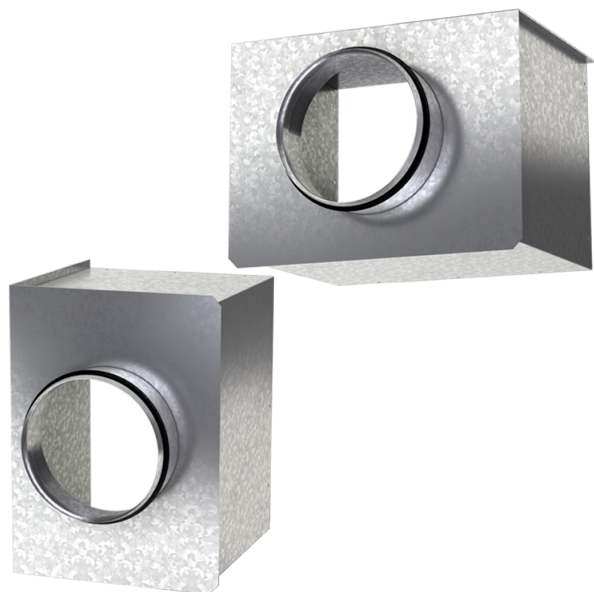


# Ав ДП 260x260/100

Для соединения квадратных потолочных диффузоров ДП с круглыми воздуховодами

- Материал корпуса: Оцинкованная сталь



	Единица измерения	Ав ДП 260x260/100
Размер подключаемого воздуховода	мм	100
Вес	кг	0.83

## Размеры

l	h	ØD	K
148.6	148.6	100	205.2

