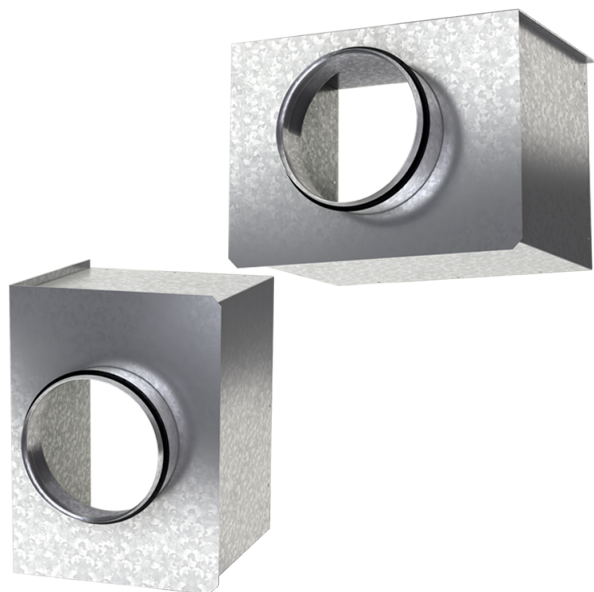


Ав ДП 325x325/100

Для соединения квадратных потолочных диффузоров ДП с круглыми воздуховодами

- Материал корпуса: Оцинкованная сталь



	Единица измерения	Ав ДП 325x325/100
Размер подключаемого воздуховода	мм	100
Вес	кг	1.2

Размеры

l	h	ØD	K
213.6	213.6	100	205.2

