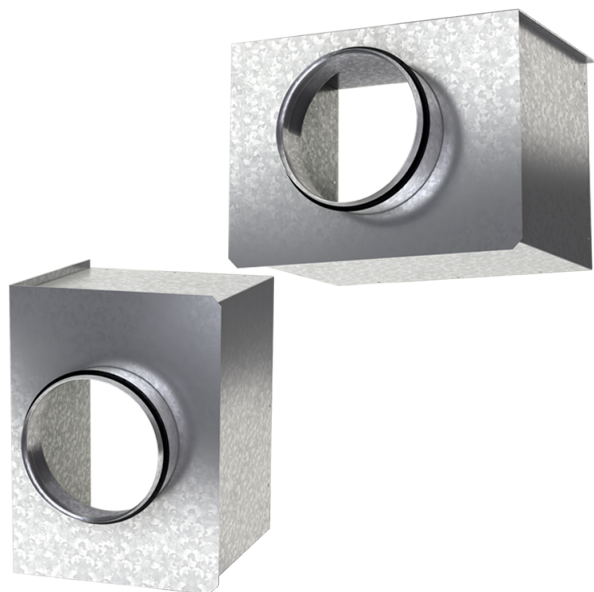


Ав ДП 325x325/160

Для соединения квадратных потолочных диффузоров ДП с круглыми воздуховодами

- Материал корпуса: Оцинкованная сталь



	Единица измерения	Ав ДП 325x325/160
Размер подключаемого воздуховода	мм	160
Вес	кг	1.56

Размеры

l	h	ØD	K
213.6	213.6	160	265.2

