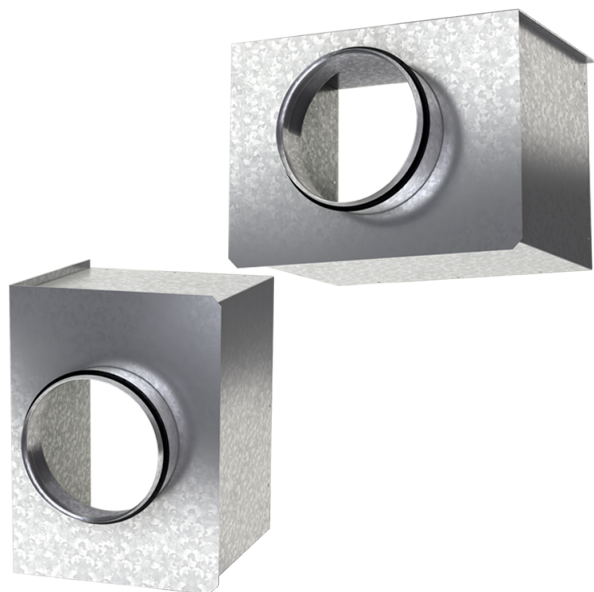


Ав ДП 394x260/125

Для соединения квадратных потолочных диффузоров ДП с круглыми воздуховодами

- Материал корпуса: Оцинкованная сталь



	Единица измерения	Ав ДП 394x260/125
Размер подключаемого воздуховода	мм	125
Вес	кг	1.22

Размеры

l	h	ØD	K
282.6	148.6	125	205.2

