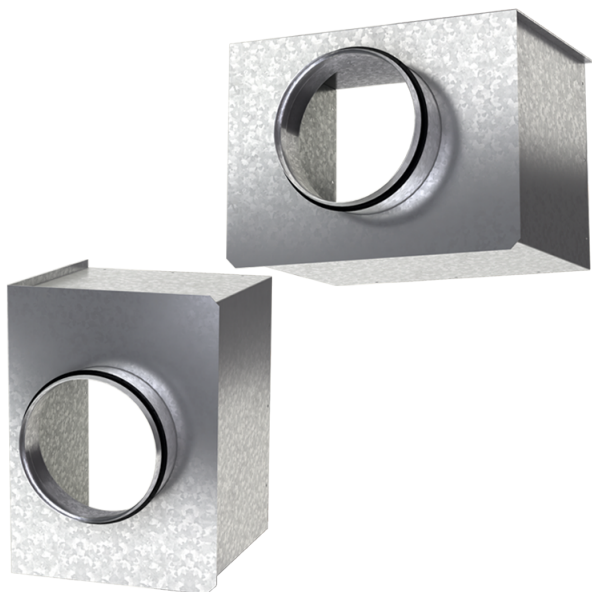


Ав ДП 460x460/100

Для соединения квадратных потолочных диффузоров ДП с круглыми воздуховодами

- Материал корпуса: Оцинкованная сталь



	Единица измерения	Ав ДП 460x460/100
Размер подключаемого воздуховода	мм	100
Вес	кг	2.28

Размеры

l	h	ØD	K
348.6	348.6	100	205.2

