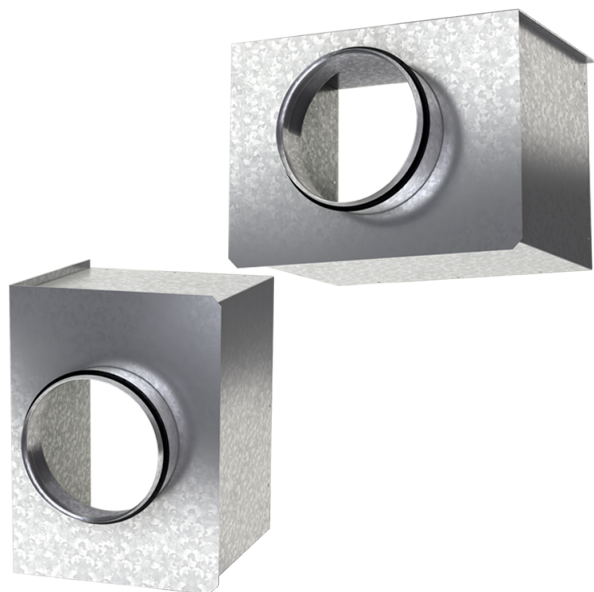


Ав ДП 596x394/250

Для соединения квадратных потолочных диффузоров ДП с круглыми воздуховодами

- Материал корпуса: Оцинкованная сталь



	Единица измерения	Ав ДП 596x394/250
Размер подключаемого воздуховода	мм	250
Вес	кг	3.8

Размеры

l	h	ØD	K
488.6	282.6	250	346.2

