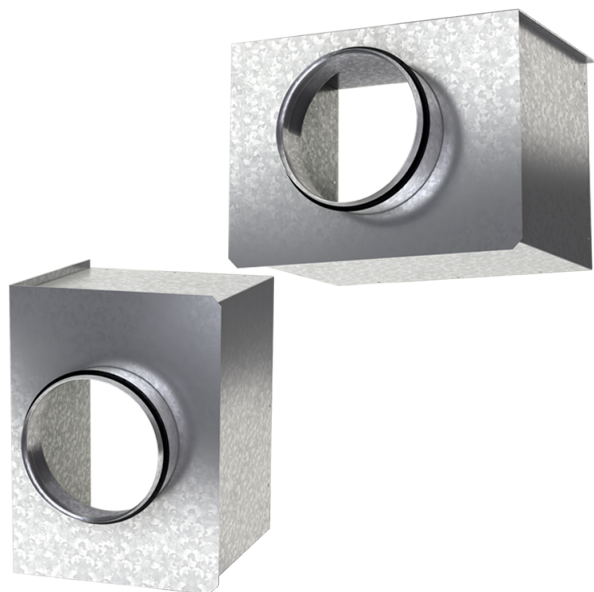


Ав ДП 596x460/315

Для соединения квадратных потолочных диффузоров ДП с круглыми воздуховодами

- Материал корпуса: Оцинкованная сталь



	Единица измерения	Ав ДП 596x460/315
Размер подключаемого воздуховода	мм	315
Вес	кг	4.9

Размеры

l	h	ØD	K
488.6	348.6	315	416.2

