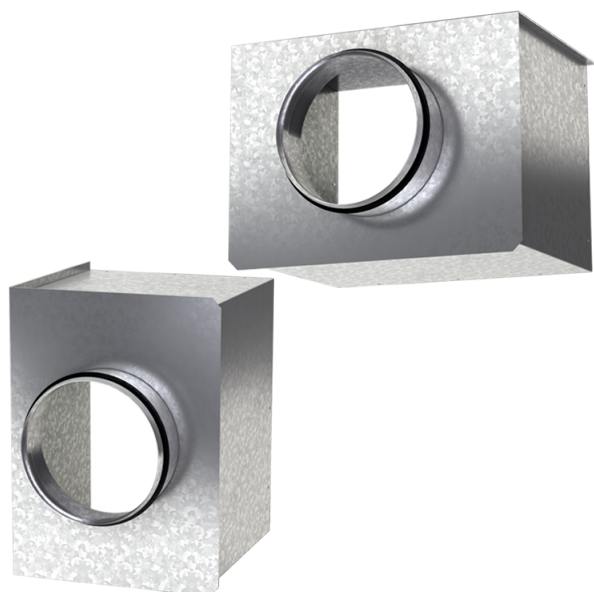


Ав ДП 620x620/250

Для соединения квадратных потолочных диффузоров ДП с круглыми воздуховодами

- Материал корпуса: Оцинкованная сталь



	Единица измерения	Ав ДП 620x620/250
Размер подключаемого воздуховода	мм	250
Вес	кг	6.75

Размеры

l	h	ØD	K
508.6	508.6	250	455.2

