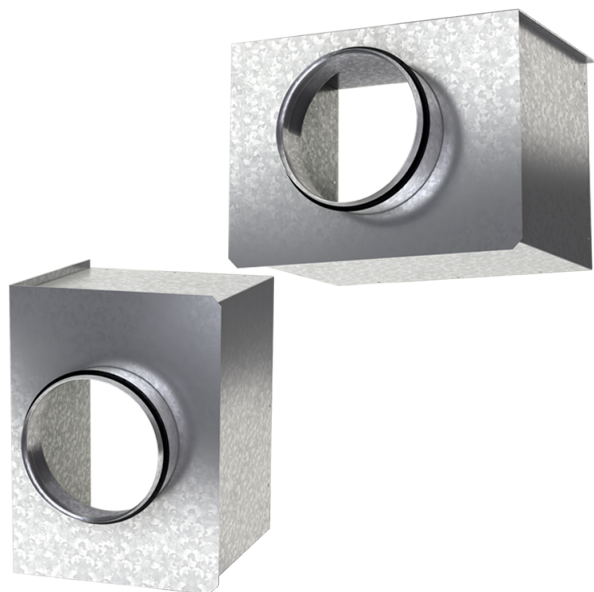


# Ав ДП 695x695/315

Для соединения квадратных потолочных диффузоров ДП с круглыми воздуховодами

- Материал корпуса: Оцинкованная сталь



	Единица измерения	Ав ДП 695x695/315
Размер подключаемого воздуховода	мм	315
Вес	кг	8.04

## Размеры

l	h	ØD	K
583.6	583.6	315	455.2

