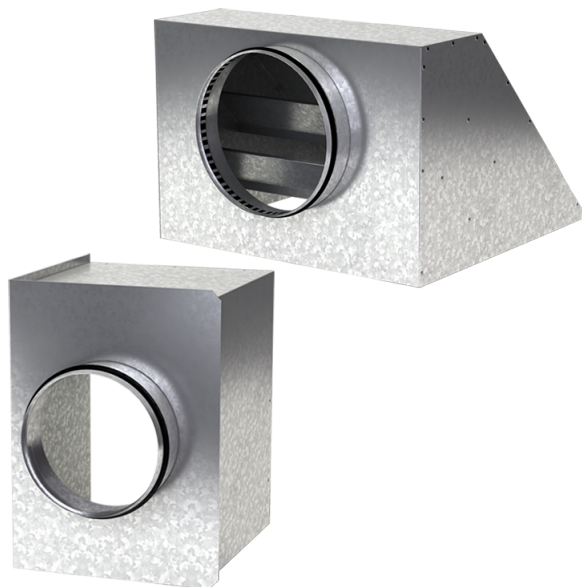


Ав ДВП/ДВК 620x620/315

Для соединения квадратных потолочных диффузоров ДВП и ДВК с круглыми воздуховодами

- Материал корпуса: Оцинкованная сталь



	Единица измерения	Ав ДВП/ДВК 620x620/315
Размер подключаемого воздуховода	мм	315
Вес	кг	4.73

Размеры

a	b	ØD	K
617.6	617.6	315	305.5

