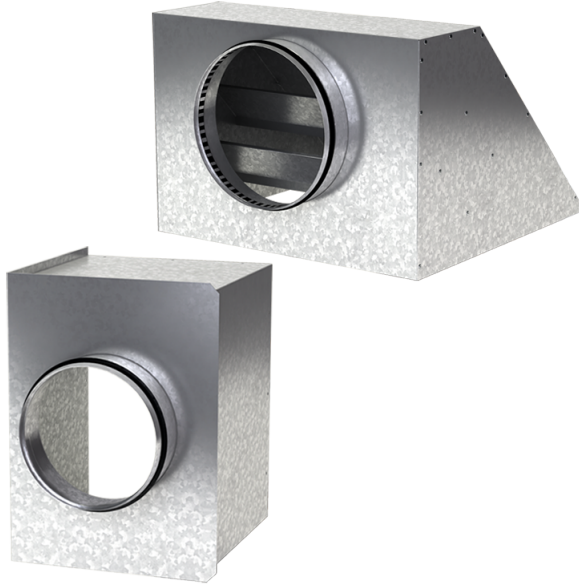


# Ав ДВП/ДВК 695x695/250

Для соединения квадратных потолочных диффузоров ДВП и ДВК с круглыми воздуховодами

- Материал корпуса: Оцинкованная сталь



	Единица измерения	Ав ДВП/ДВК 695x695/250
Размер подключаемого воздуховода	мм	250
Вес	кг	5.64

## Размеры

a	b	ØD	K
692.6	692.6	250	305.5

