

ДВУТ 1000 ПБЭ ЕС A21 В.2



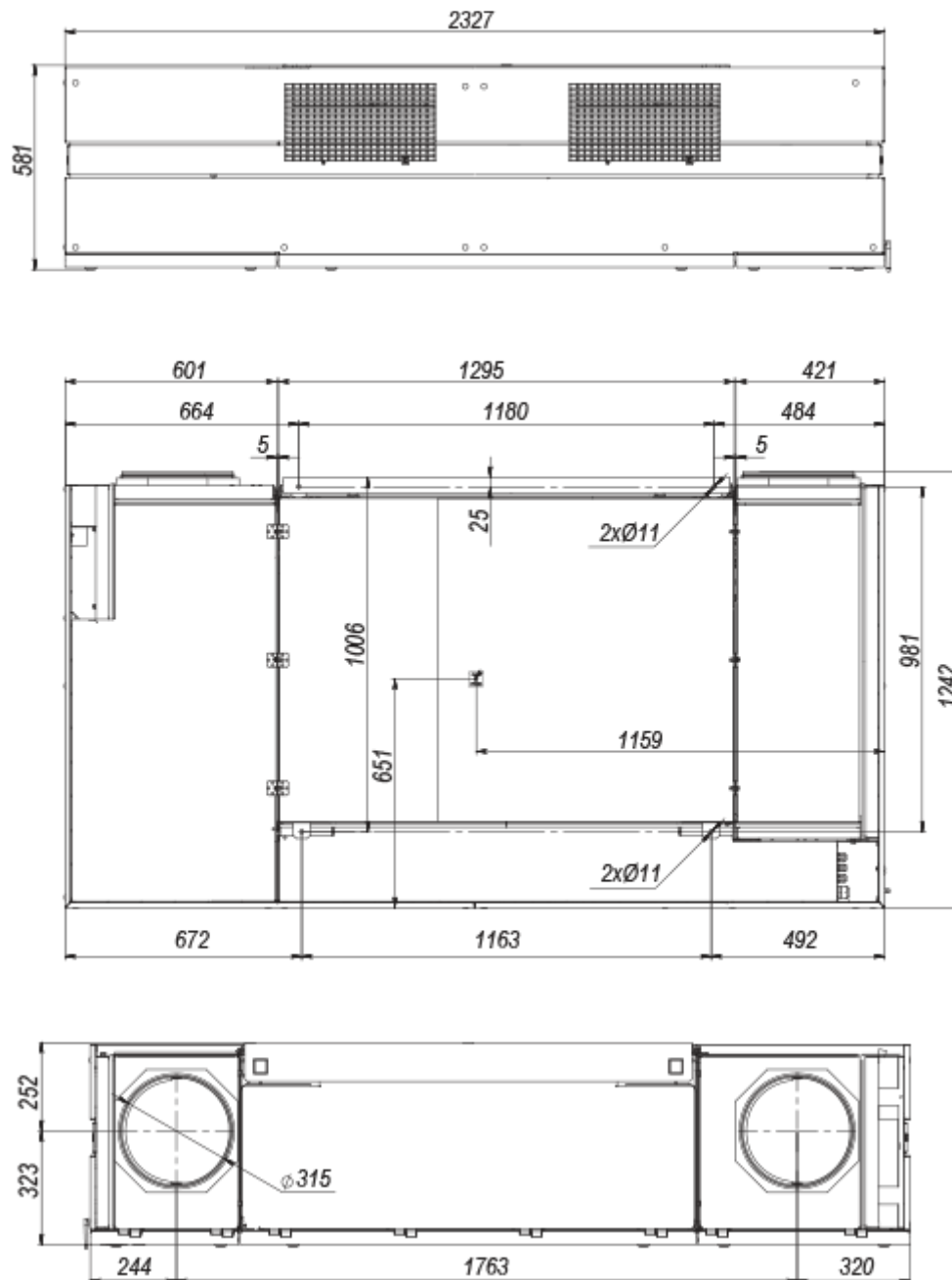
Подвесные децентрализованные приточно-вытяжные установки в тепло- и звукоизолированном корпусе

- Потребляемая мощность электрического преднагрева: 3150
- Максимальный расход воздуха: 1000
- Уровень звукового давления LpA на расстоянии 3 м: 24
- Уровень звукового давления LpA на расстоянии 1 м : 34
- Тип рекуператора: Противоточный
- Фильтр вытяжной: ISO Coarse >60% (G4)
- Фильтр приточный: ISO ePM1 60% (F7)
- Шумоизоляция
- Тип двигателя: ЕС
- Байпас: Автоматический
- Догрев: Электрический
- BMS протокол: ModBus
- Управление: Смартфон
- Материал корпуса: Оцинкованная сталь
- Датчик влажности: Опциональный
- Датчик CO2: Опциональный
- Датчик VOC: Опциональный
- Датчик температуры: Встроенный

	Единица измерения	ДВУТ 1000 ПБЭ ЕС A21 В.2
Размер подключаемого воздуховода	мм	315
Минимальное напряжение питания	В	400
Максимальное напряжение питания	В	400
Частота сети питания	Гц	50/60
Номинальная мощность	Вт	250
Потребляемая мощность электрического преднагрева	Вт	3150
Максимальный ток	А	1.85
Максимальный расход воздуха	м³/час	1000
Уровень звукового давления LpA на расстоянии 3 м	дБ(А)	24
Уровень звукового давления LpA на расстоянии 1 м	дБ(А)	34
Эффективность рекуперации, макс	%	93
Тип рекуператора	-	Противоточный
Материал рекуператора	-	Полистирол
Вес	кг	271
Фильтр вытяжной	-	ISO Coarse >60% (G4)
Фильтр приточный	-	ISO ePM1 60% (F7)
Максимальная температура перемещаемого воздуха	°С	40
Минимальная температура перемещаемого воздуха	°С	-25
Минимальная температура окружающего воздуха	°С	1

Максимальная температура окружающего воздуха	°C	40
Максимальна вологість повітря, що оточує	%	60
Класс защиты	-	IP20
Класс защиты привода	-	IP44

Размеры



Аксессуары

Датчики качества воздуха



Наименование	Фото	Описание
DPWQ30600		Датчик VOC

DPWQ40200		Датчик CO2
---------------------------	---	------------


Датчики

Наименование	Фото	Описание
DPWC11200		Датчик влажности
CO2-1		Датчик углекислого газа
CO2-2		Датчик углекислого газа
CO2-3		Датчик углекислого газа
HV2		Внутренний датчик влажности
HR-S		Электромеханические гигростаты

Сифон для отвода конденсата (Дренажный сифон)

Наименование	Фото	Описание
ДН-2		Дренажный насос предназначен для откачивания и слива конденсата в системах вентиляции
СГ-32		Сифон гидравлический для отвода конденсата от рекуператоров и охладителей в системах вентиляции и кондиционирования

Металлические

Наименование	Фото	Описание
МВМА 315 6Вн Ал		Приточно-вытяжные решетки металлические