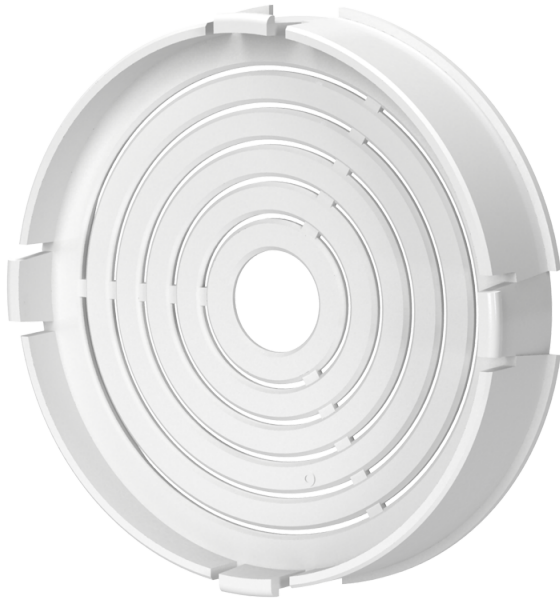


ФлексиВент 0763

Для приточных или вытяжных систем жилых помещений. Для подсоединения каналов к плenumам и коллекторам

- Материал корпуса: Полипропилен



| | Единица измерения | ФлексиВент 0763 |
|--|-------------------|-----------------|
| Размер подключаемого воздуховода | мм | 63 |
| Минимальная температура окружающего воздуха | °C | -20 |
| Максимальная температура окружающего воздуха | °C | 60 |

Размеры

| Ø D | L |
|-----|----|
| 50 | 14 |

