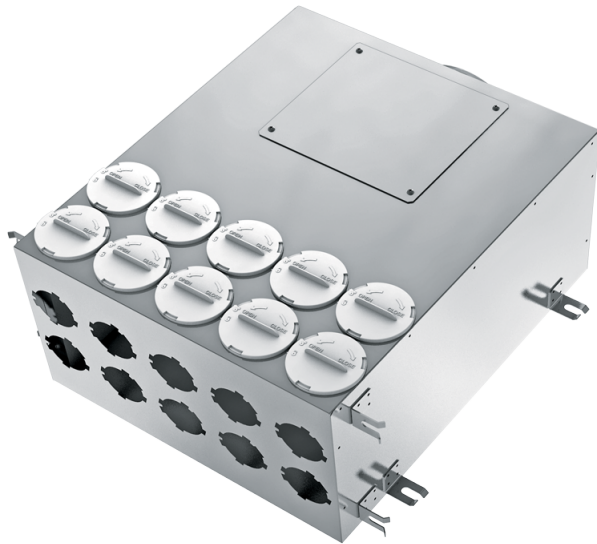


# ФлексиВент 1001150/75x10

Для приточных или вытяжных систем жилых помещений. Для распределения воздуха от вентиляционной установки по каналам

- Материал корпуса: Алюминк



	Единица измерения	ФлексиВент 1001150/75x10
Размер подключаемого воздуховода	мм	75

## Размеры

$\varnothing D$	$\varnothing D1$	H	L	W
67	149	202	500	500

