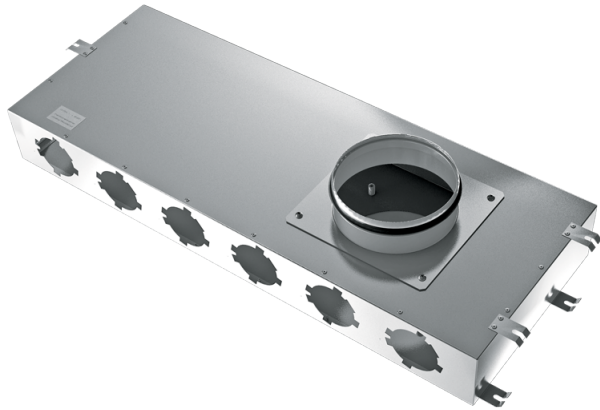


ФлексиВент 1002160/75x8

Для приточных или вытяжных систем жилых помещений. Для распределения воздуха от вентиляционной установки по каналам

- Материал корпуса: Алюцинк



	Единица измерения	ФлексиВент 1002160/75x8
Размер подключаемого воздуховода	мм	75

Размеры

Ø D	H	L	W
165	90	828	290

