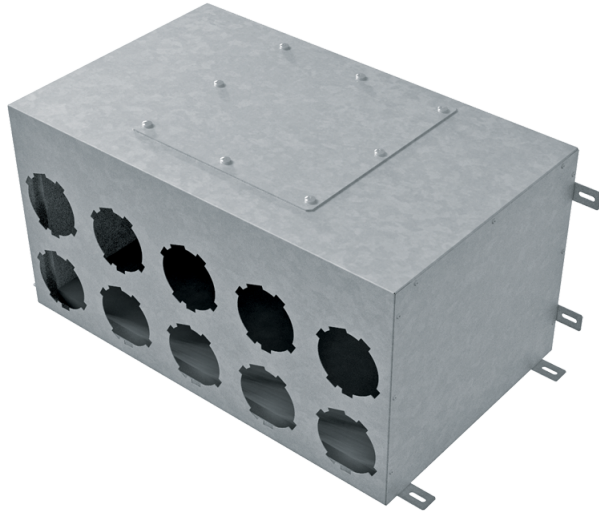


ФлексиВент 1002200/90x10

Для приточных или вытяжных систем жилых помещений. Для распределения воздуха от вентиляционной установки по каналам

- Материал корпуса: Алюминк



| | Единица измерения | ФлексиВент 1002200/90x10 |
|----------------------------------|-------------------|--------------------------|
| Размер подключаемого воздуховода | мм | 90 |

Размеры

| Ø D | H | L | W |
|-----|-----|-----|-----|
| 197 | 302 | 580 | 350 |

