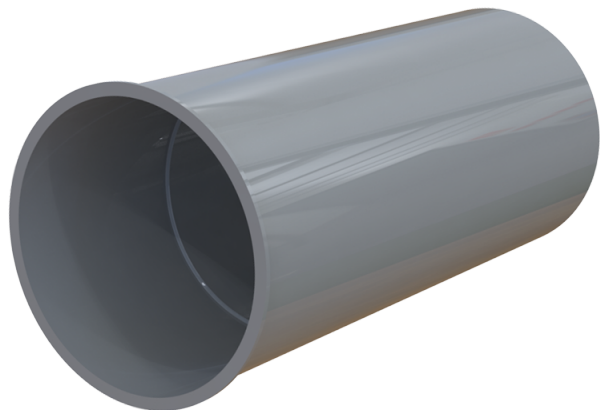


# ФлексиВент 12125

Для приточных или вытяжных систем жилых помещений

- Материал корпуса: Полипропилен



	Единица измерения	ФлексиВент 12125
Размер подключаемого воздуховода	мм	125
Минимальная температура окружающего воздуха	°C	-20
Максимальная температура окружающего воздуха	°C	60

## Размеры

$\varnothing d$	L
127	302

