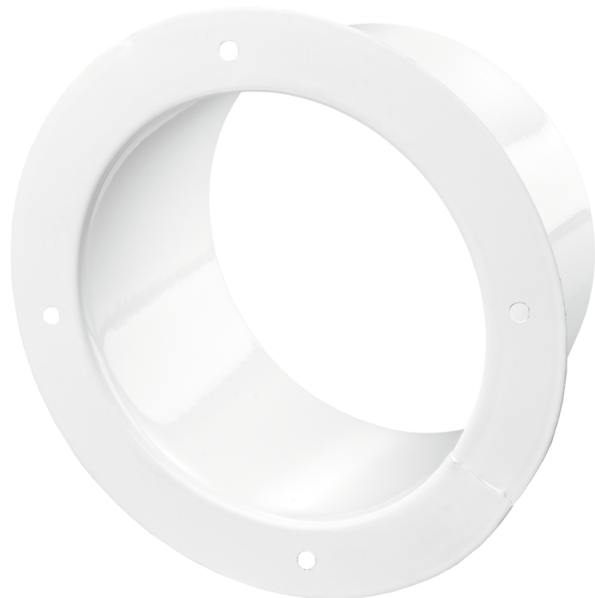


ФМ 100



Фланцы из специальной стали с полимерным покрытием для подсоединения гибких каналов, пластиковых каналов соответствующего диаметра

- Материал корпуса: Сталь с полимерным покрытием

	Единица измерения	ФМ 100
Размер подключаемого воздуховода	мм	100

Размеры

D	D1	L
100	127	50

