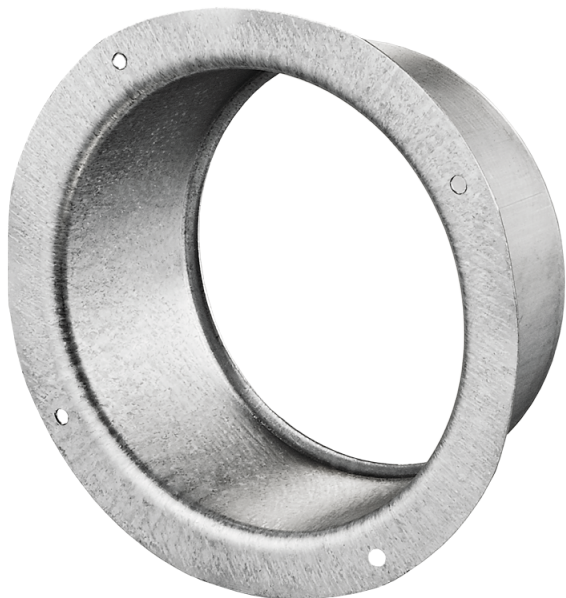


ФМ 100 Ц



Фланцы из оцинкованной стали для подсоединения гибких каналов, пластиковых каналов соответствующего диаметра

- Материал корпуса: Оцинкованная сталь

	Единица измерения	ФМ 100 Ц
Размер подключаемого воздуховода	мм	100

Размеры

D	D1	L
100	127	50

