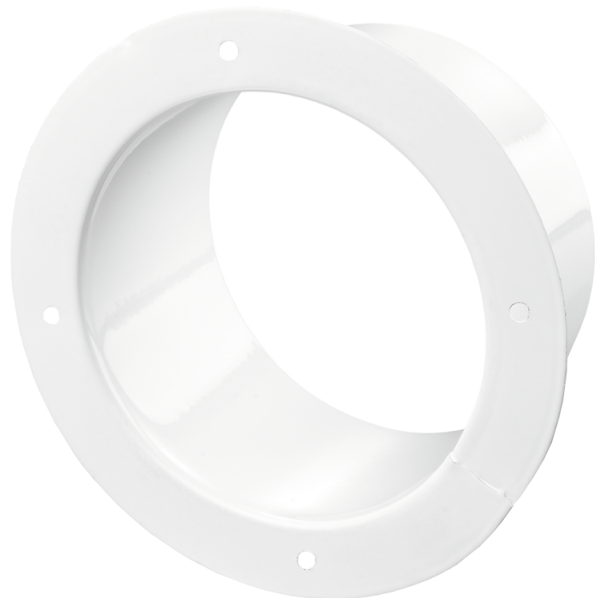


## ФМ 110



Фланцы из специальной стали с полимерным покрытием для подсоединения гибких каналов, пластиковых каналов соответствующего диаметра

- Материал корпуса: Сталь с полимерным покрытием

	Единица измерения	ФМ 110
Размер подключаемого воздуховода	мм	110

### Размеры

D	D1	L
110	146	50

