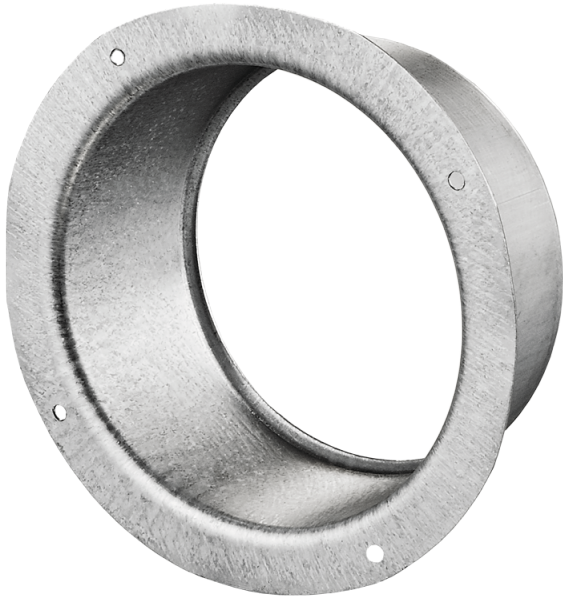


ФМ 110 Ц

Фланцы из оцинкованной стали для подсоединения гибких каналов, пластиковых каналов соответствующего диаметра

- Материал корпуса: Оцинкованная сталь



	Единица измерения	ФМ 110 Ц
Размер подключаемого воздуховода	мм	110

Размеры

D	D1	L
110	146	50

