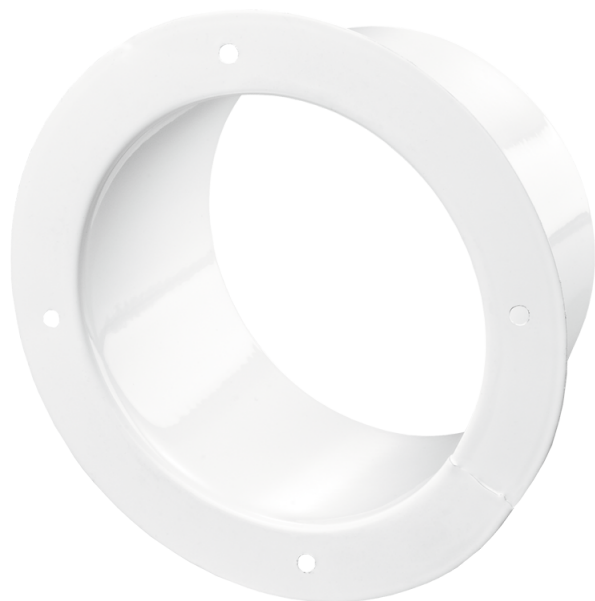


ФМ 120



Фланцы из специальной стали с полимерным покрытием для подсоединения гибких каналов, пластиковых каналов соответствующего диаметра

- Материал корпуса: Сталь с полимерным покрытием

	Единица измерения	ФМ 120
Размер подключаемого воздуховода	мм	120

Размеры

D	D1	L
120	156	50

