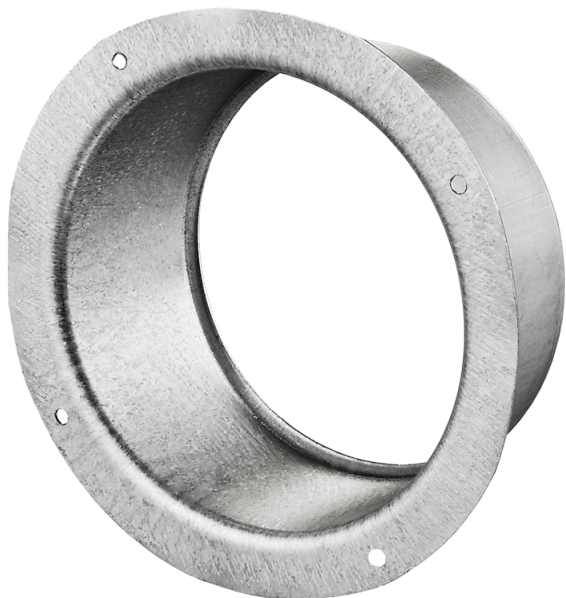


ФМ 120 Ц



Фланцы из оцинкованной стали для подсоединения гибких каналов, пластиковых каналов соответствующего диаметра

- Материал корпуса: Оцинкованная сталь

	Единица измерения	ФМ 120 Ц
Размер подключаемого воздуховода	мм	120

Размеры

D	D1	L
120	156	62

