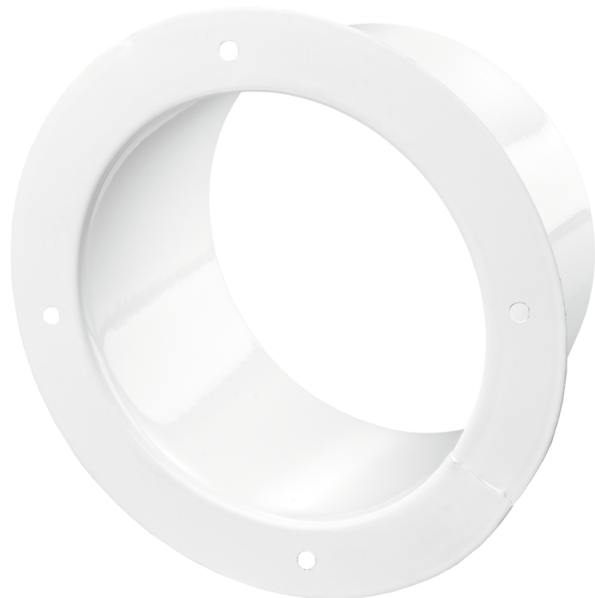


ФМ 125



Фланцы из специальной стали с полимерным покрытием для подсоединения гибких каналов, пластиковых каналов соответствующего диаметра

- Материал корпуса: Сталь с полимерным покрытием

	Единица измерения	ФМ 125
Размер подключаемого воздуховода	мм	125

Размеры

D	D1	L
125	152	50

