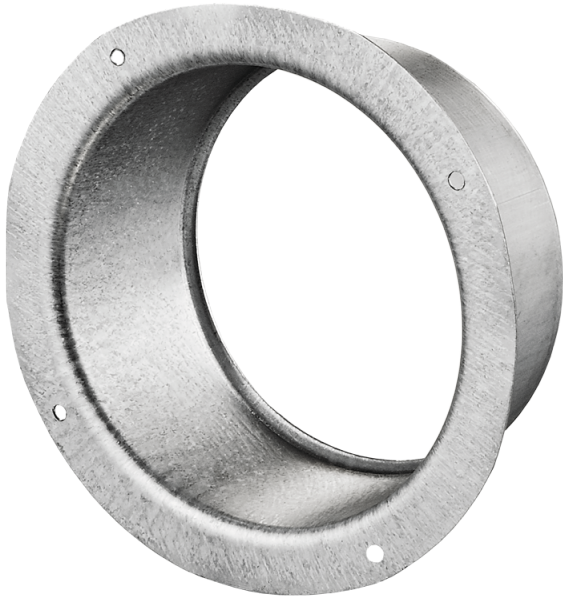


ФМ 125 Ц

Фланцы из оцинкованной стали для подсоединения гибких каналов, пластиковых каналов соответствующего диаметра

- Материал корпуса: Оцинкованная сталь



	Единица измерения	ФМ 125 Ц
Размер подключаемого воздуховода	мм	125

Размеры

D	D1	L
125	152	50

