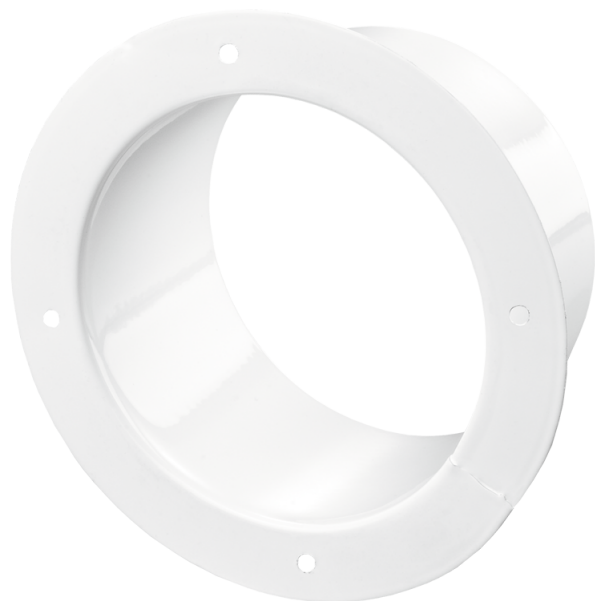


ФМ 130



Фланцы из специальной стали с полимерным покрытием для подсоединения гибких каналов, пластиковых каналов соответствующего диаметра

- Материал корпуса: Сталь с полимерным покрытием

	Единица измерения	ФМ 130
Размер подключаемого воздуховода	мм	130

Размеры

D	D1	L
130	166	50

