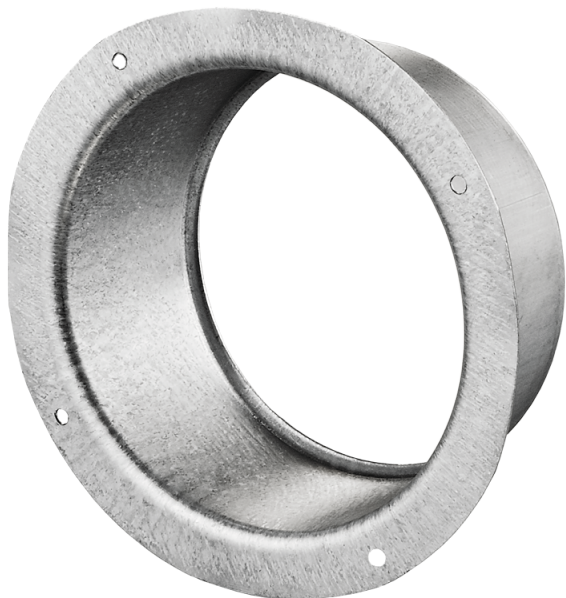


## ФМ 130 Ц



Фланцы из оцинкованной стали для подсоединения гибких каналов, пластиковых каналов соответствующего диаметра

- Материал корпуса: Оцинкованная сталь

	Единица измерения	ФМ 130 Ц
Размер подключаемого воздуховода	мм	130

### Размеры

D	D1	L
130	166	50

