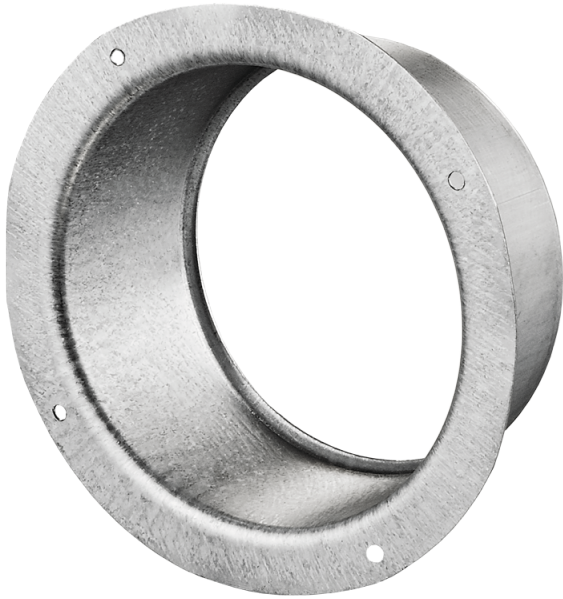


# ФМ 140 Ц

Фланцы из оцинкованной стали для подсоединения гибких каналов, пластиковых каналов соответствующего диаметра

- Материал корпуса: Оцинкованная сталь



	Единица измерения	ФМ 140 Ц
Размер подключаемого воздуховода	мм	140

## Размеры

D	D1	L
140	176	62

