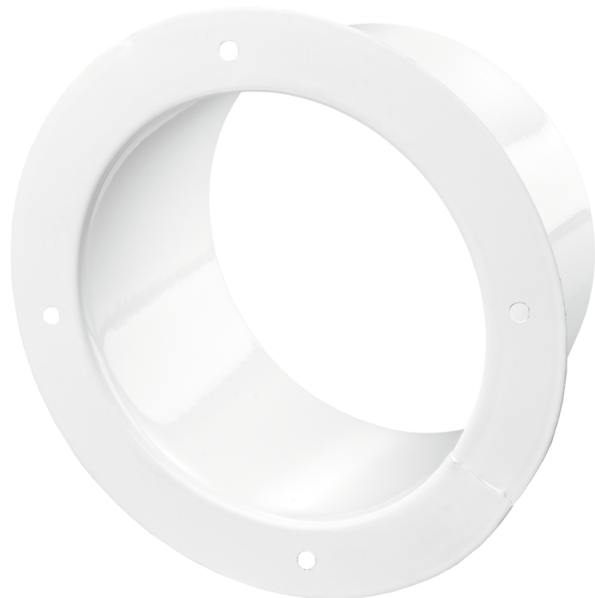


ФМ 150



Фланцы из специальной стали с полимерным покрытием для подсоединения гибких каналов, пластиковых каналов соответствующего диаметра

- Материал корпуса: Сталь с полимерным покрытием

	Единица измерения	ФМ 150
Размер подключаемого воздуховода	мм	150

Размеры

D	D1	L
150	177	50

