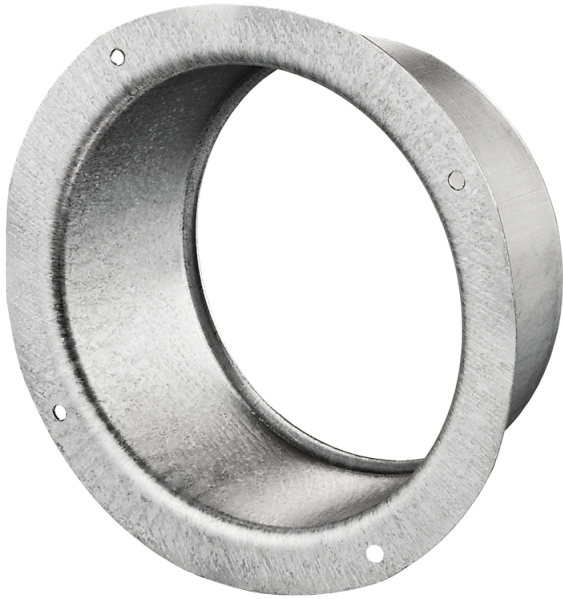


# ФМ 150 Ц

Фланцы из оцинкованной стали для подсоединения гибких каналов, пластиковых каналов соответствующего диаметра

- Материал корпуса: Оцинкованная сталь



	Единица измерения	ФМ 150 Ц
Размер подключаемого воздуховода	мм	150

## Размеры

D	D1	L
150	186	62

