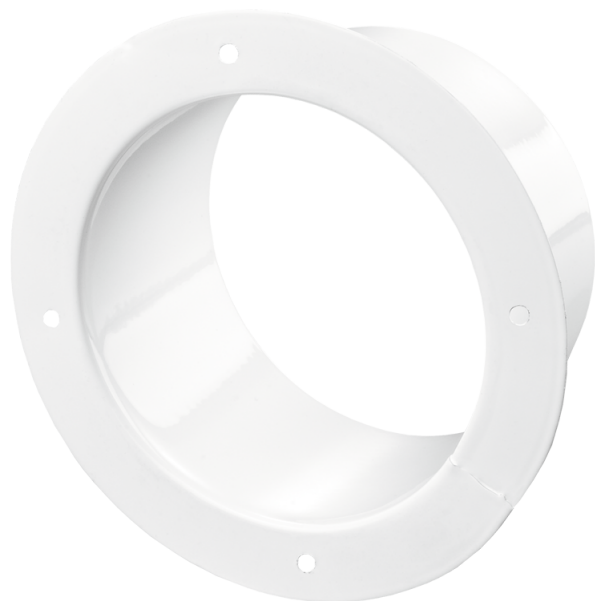


ФМ 160



Фланцы из специальной стали с полимерным покрытием для подсоединения гибких каналов, пластиковых каналов соответствующего диаметра

- Материал корпуса: Сталь с полимерным покрытием

	Единица измерения	ФМ 160
Размер подключаемого воздуховода	мм	160

Размеры

D	D1	L
160	196	50

