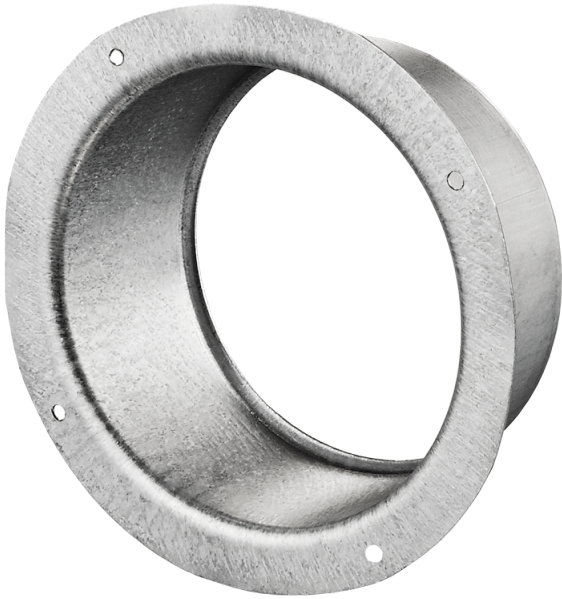


# ФМ 160 Ц

Фланцы из оцинкованной стали для подсоединения гибких каналов, пластиковых каналов соответствующего диаметра

- Материал корпуса: Оцинкованная сталь



	Единица измерения	ФМ 160 Ц
Размер подключаемого воздуховода	мм	160

## Размеры

D	D1	L
160	196	62

