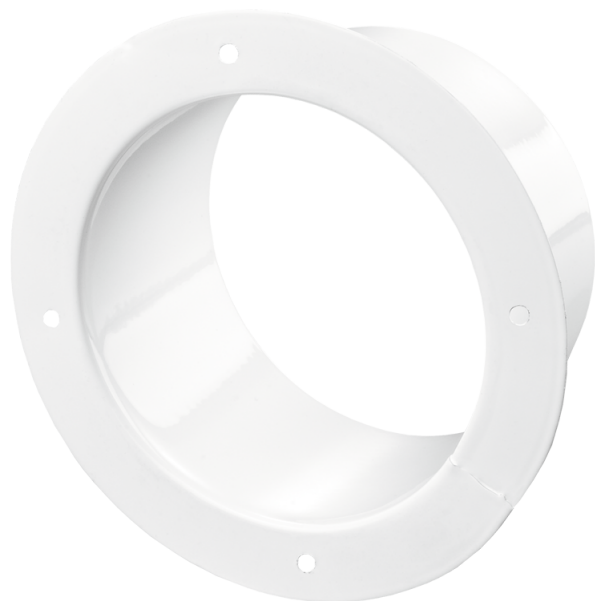


ФМ 180



Фланцы из специальной стали с полимерным покрытием для подсоединения гибких каналов, пластиковых каналов соответствующего диаметра

- Материал корпуса: Сталь с полимерным покрытием

	Единица измерения	ФМ 180
Размер подключаемого воздуховода	мм	180

Размеры

D	D1	L
180	216	50

