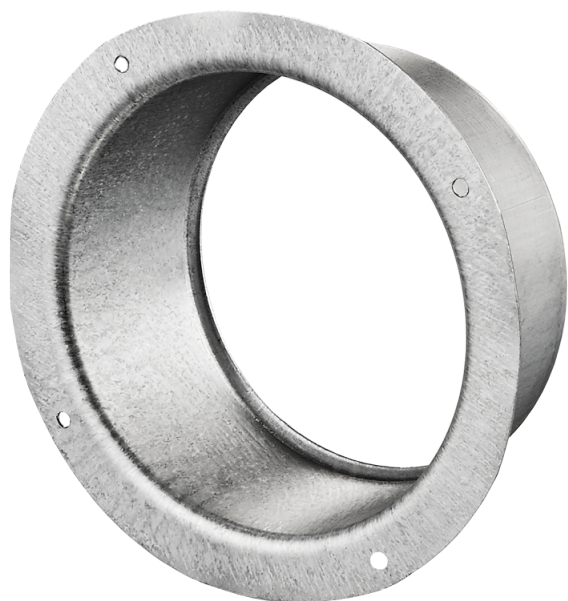


ФМ 180 Ц



Фланцы из оцинкованной стали для подсоединения гибких каналов, пластиковых каналов соответствующего диаметра

- Материал корпуса: Оцинкованная сталь

	Единица измерения	ФМ 180 Ц
Размер подключаемого воздуховода	мм	180

Размеры

D	D1	L
180	206	62

