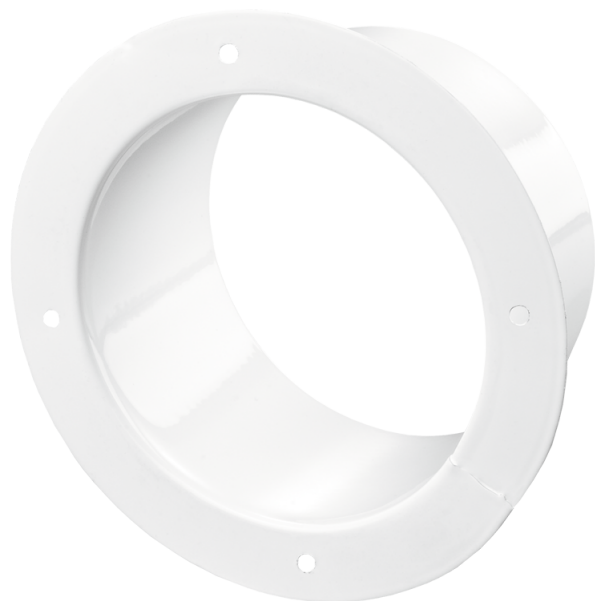


## ФМ 200



Фланцы из специальной стали с полимерным покрытием для подсоединения гибких каналов, пластиковых каналов соответствующего диаметра

- Материал корпуса: Сталь с полимерным покрытием

	Единица измерения	ФМ 200
Размер подключаемого воздуховода	мм	200

### Размеры

D	D1	L
200	227	50

