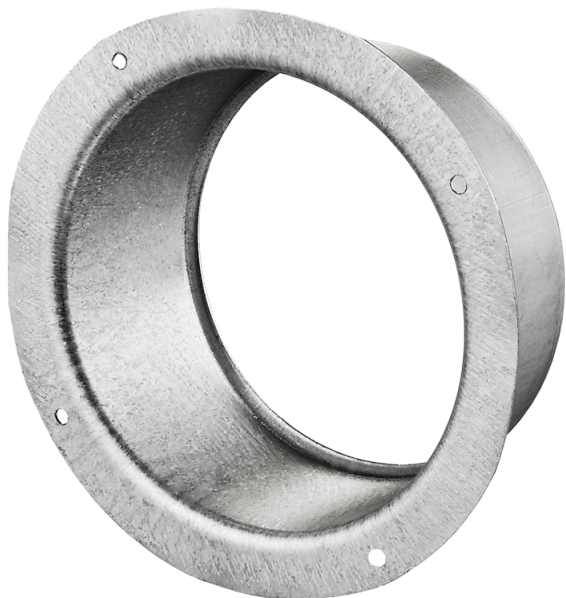


ФМ 200 Ц



Фланцы из оцинкованной стали для подсоединения гибких каналов, пластиковых каналов соответствующего диаметра

- Материал корпуса: Оцинкованная сталь

	Единица измерения	ФМ 200 Ц
Размер подключаемого воздуховода	мм	200

Размеры

D	D1	L
200	227	50

