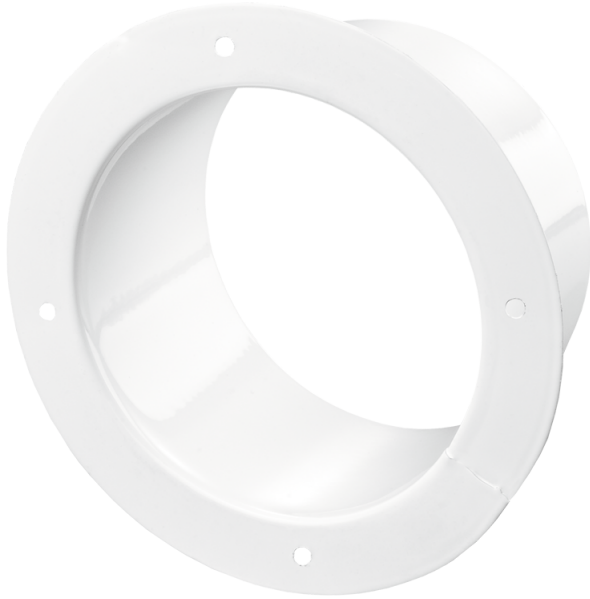


ФМ 250



Фланцы из специальной стали с полимерным покрытием для подсоединения гибких каналов, пластиковых каналов соответствующего диаметра

- Материал корпуса: Сталь с полимерным покрытием

	Единица измерения	ФМ 250
Размер подключаемого воздуховода	мм	250

Размеры

D	D1	L
250	286	50

