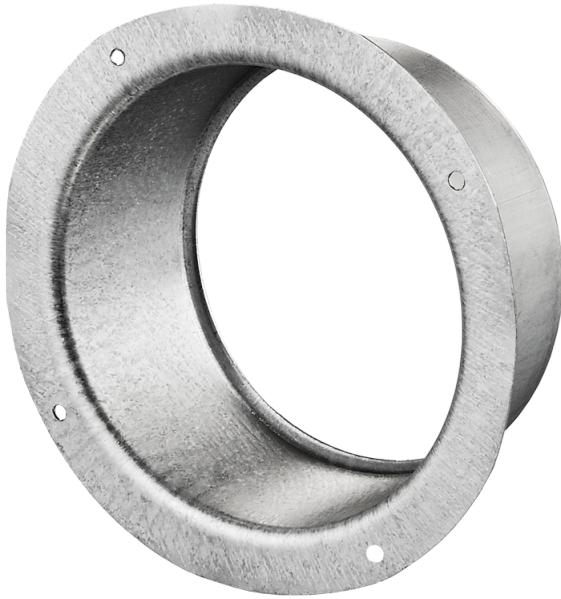


ФМ 250 Ц

Фланцы из оцинкованной стали для подсоединения гибких каналов, пластиковых каналов соответствующего диаметра

- Материал корпуса: Оцинкованная сталь



	Единица измерения	ФМ 250 Ц
Размер подключаемого воздуховода	мм	250

Размеры

D	D1	L
250	286	50

