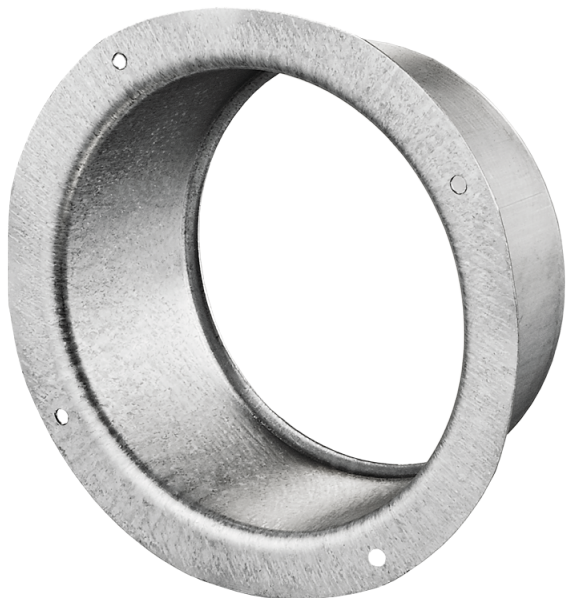


# ФМ 315 Ц

Фланцы из оцинкованной стали для подсоединения гибких каналов, пластиковых каналов соответствующего диаметра

- Материал корпуса: Оцинкованная сталь



	Единица измерения	ФМ 315 Ц
Размер подключаемого воздуховода	мм	315

## Размеры

D	D1	L
315	351	50

