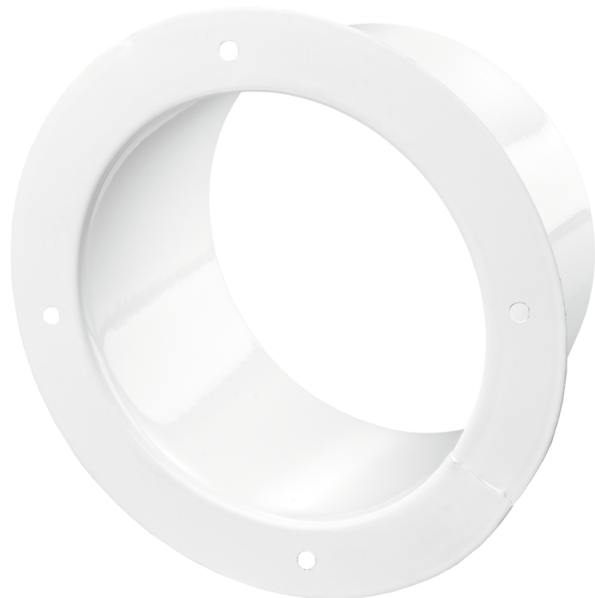


## ФМ 80



Фланцы из специальной стали с полимерным покрытием для подсоединения гибких каналов, пластиковых каналов соответствующего диаметра

- Материал корпуса: Сталь с полимерным покрытием

	Единица измерения	ФМ 80
Размер подключаемого воздуховода	мм	80

### Размеры

D	D1	L
80	116	50

