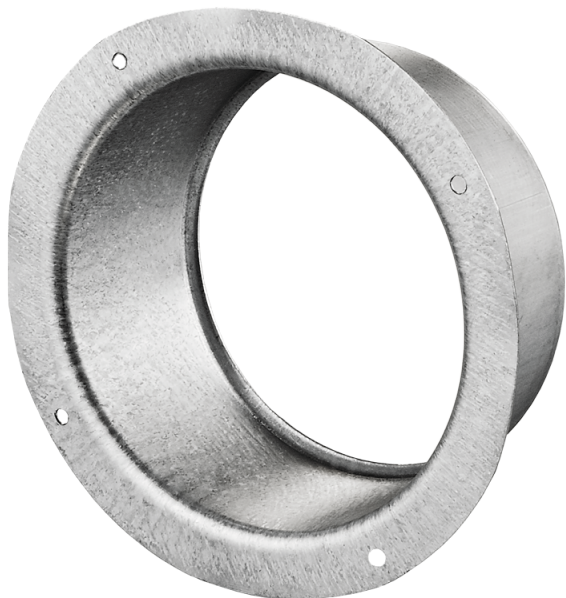


## ФМ 80 Ц



Фланцы из оцинкованной стали для подсоединения гибких каналов, пластиковых каналов соответствующего диаметра

- Материал корпуса: Оцинкованная сталь

	Единица измерения	ФМ 80 Ц
Размер подключаемого воздуховода	мм	80

### Размеры

D	D1	L
80	116	50

