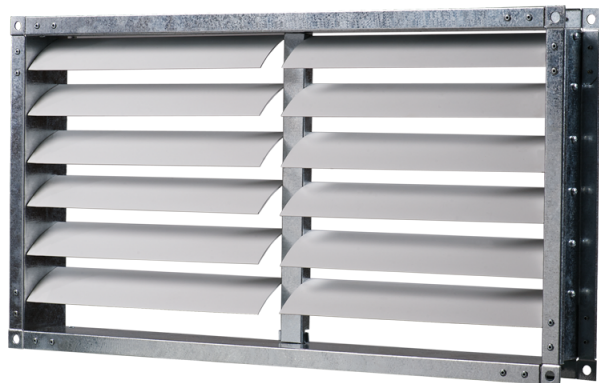


КГ 400x200

Клапан гравитационный для автоматического перекрытия воздушного потока в прямоугольных воздуховодах при отключении вентилятора и имеет гравитационный тип действия

- Материал корпуса: Оцинкованная сталь



	Единица измерения	КГ 400x200
Вес	кг	1.29

Размеры

В	В1	В2	Н	Н1	Н2
400	420	440	200	220	240

