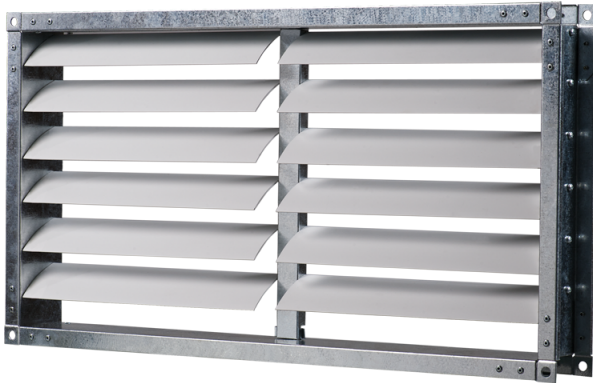


КГ 500x250

Клапан гравитационный для автоматического перекрытия воздушного потока в прямоугольных воздуховодах при отключении вентилятора и имеет гравитационный тип действия

- Материал корпуса: Оцинкованная сталь



	Единица измерения	КГ 500x250
Вес	кг	1.58

Размеры

В	В1	В2	Н	Н1	Н2
500	520	540	250	270	290

