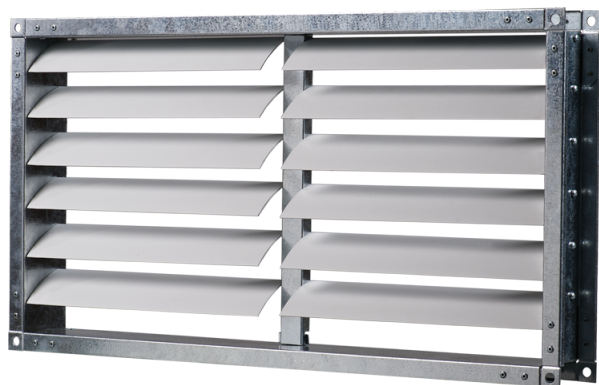


КГ 500x300

Клапан гравитационный для автоматического перекрытия воздушного потока в прямоугольных воздуховодах при отключении вентилятора и имеет гравитационный тип действия

- Материал корпуса: Оцинкованная сталь



	Единица измерения	КГ 500x300
Вес	кг	1.83

Размеры

В	В1	В2	Н	Н1	Н2
500	520	540	300	320	340

