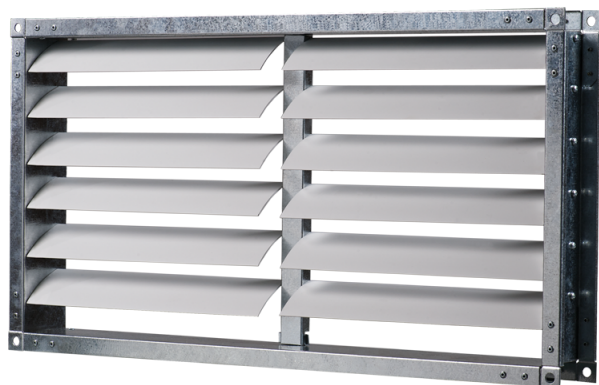


КГ 700x400

Клапан гравитационный для автоматического перекрытия воздушного потока в прямоугольных воздуховодах при отключении вентилятора и имеет гравитационный тип действия

- Материал корпуса: Оцинкованная сталь



	Единица измерения	КГ 700x400
Вес	кг	3

Размеры

В	В1	В2	Н	Н1	Н2
700	720	740	400	420	440

